

オプション検査のご案内

【税込】

腫瘍マーカー	腫瘍が出す特殊な物質を測定します。がんを直接見つける検査ではありませんが、診断の目安になります。健常者や良性疾患でも異常値を示す場合があります。			
	PSA	前立腺がんマーカー	¥2,420	
	CA19-9	膵臓がんマーカー	¥2,640	
	AFP	肝がんマーカー（慢性肝炎のある方に有用です。）	¥2,200	
	ProGRP	肺がん（肺小細胞がん）などで高値となるがんマーカー	¥3,850	
	CA125	卵巣がんマーカー（生理中はお避け下さい。）	¥2,860	
	CA15-3	乳がんマーカー（生理中はお避け下さい。）画像検査と併用することで有用です。	¥2,860	
	CEA	大腸がん・胃がん・膵がん、胆道などの消化器系がんマーカー	¥2,200	
	SCC	扁平上皮（臓器等の内部粘膜組織）がんマーカー。食道がん・子宮頸がん・皮膚がん肺がん等	¥2,200	
	シフラ	肺腺がん・扁平上皮（臓器等の内部粘膜組織）がんマーカー	¥3,300	
血液検査	心不全マーカー	NT-proBNP	心不全の重症度を見るために有用です。但し腎機能低下のある方は値が高く出してしまう為、注意が必要です。	¥2,420
	血液型		ABO式とRh式を調べます。	¥2,200
	RF		主に関節リウマチの検査に利用されます。	¥374
	甲状腺検査（TSH、F-T4、F-T3）		甲状腺機能を調べます。	¥6,600
	アレルギー検査	春～夏の花粉	花粉症の方や疑いのある方におすすめです。スギ・ヒノキ・カモガヤ	¥3,300
		夏～秋の花粉	花粉症の方や疑いのある方におすすめです。ブタクサ・ヨモギ・アキノキリンソウ	¥3,300
		室内系	室内でくしゃみや咳のでる方におすすめです。ハウスダスト・ヤケヒョウヒダニ・ネコ・イヌ	¥3,300
		食物系	卵白・牛乳・ピーナッツ・大豆	¥3,300
		穀物系	米・小麦・トウモロコシ・ゴマ・ソバ	¥3,300
	Viewアレルギ-39		一度に39種類のアレルゲンを調べることができます。	¥15,730
麻疹抗体検査		麻疹IgG 麻疹のウィルス抗体を持っているかどうかを調べます。	¥2,750	
風疹抗体検査		風疹IgG 風疹のウィルス抗体を持っているかどうかを調べます。	¥2,750	
肝炎ウィルス検査	HBs抗原（Hq法）	B型肝炎ウィルス（HBV）の感染の有無を調べます。	¥2,552	
	HBs抗体	B型肝炎ウィルス（HBV）に対する免疫ができてきているかを調べます。	¥1,760	
	HCV抗体	C型肝炎ウィルス（HCV）の感染の有無を調べます。	¥2,200	
ピロリ菌検査		血液中のピロリ菌抗体を調べます。ピロリ菌に感染したことがあれば陽性になります。ただし、ピロリ菌除菌後の効果判定には適していません。	¥2,750	
※CTスキャン	頭部	脳梗塞や脳出血、脳腫瘍などの発見に適した検査です。ご家族で脳疾患のある方や頭痛などで普段お悩みの方などにお薦めします。	¥14,520	
	胸部	胸部レントゲンで発見しにくい肺の小さな病変などの早期発見に最適な検査です。特に喫煙量の多い方にお薦めします。	¥14,520	
	腹部	腹部（肝臓、胆嚢、膵臓、脾臓、腎臓など）の腫瘍や石灰化などの発見に役立つ検査です。特に飲酒量の多い方や肥満気味の方にお薦めします。	¥14,520	
	内臓脂肪量測定	腹部の内臓脂肪量を測定します。メタボリックシンドロームの診断にも役立ちます。	¥5,500	
※骨密度検査		骨粗鬆症の発見に適した検査です。更年期前後の女性の方やダイエット（食事制限）中の方にお薦めの検査です。	¥2,750	
動脈硬化検査		動脈の硬さや構造を調べる検査です。高血圧・高脂血症・糖尿病・肥満・喫煙者の方などにお薦めします。	¥2,750	
※胃カメラ検査		口からカメラを挿入し、胃の内部を調べます。潰瘍や胃炎および胃の疾患の有無を調べます。（ただし生検が発生した場合は、保険診療扱いとなり自己負担が発生いたします。）	¥19,800	
腹部超音波（肝臓・胆のう・腎臓・脾臓・すい臓）		腹部臓器の腫瘍や結石、脂肪肝の有無などを調べます。	¥6,600	
下腹部超音波（前立腺）		前立腺、膀胱などの状態を調べます。尿の回数が多い方、残尿感などの自覚症状がある方にお薦めの検査です。	¥5,500	
ペプシノゲン		血液中のペプシノゲン（消化酵素「P」の前駆体）を測ることで、胃粘膜の萎縮の度合いからみる胃がんのリスク診断です。	¥2,409	
ABC分類		ヘリコバクターピロリIgG抗体検査でピロリ菌感染の有無、ペプシノゲン検査で胃粘膜萎縮度を調べ、胃がんのリスクをA、B、C、Dの4群に分類して評価します。	¥4,917	
眼底		目の奥の血管や視神経の状態を調べます。全身の動脈硬化の程度もわかります。	¥1,650	
眼圧		緑内障の発見に役立ちます。	¥924	

※のオプションは「秋葉原メディカルクリニック アネックス」では実施しておりませんのでご注意ください。

【婦人科検査の案内は裏面をご覧ください。】

（QRJ-Dは株式会社デンソーウェーブの登録商標です）

※Viewアレルギ-39：当院ホームページ（yukokai.jp）にて「オプション検索」⇒「アレルギー検査」の項目を確認する

から項目をご確認いただけます。右記QRJ-Dからもご確認可能です。※QRJ-Dは秋葉原メディカルクリニック

※予約状況によっては当日追加できない場合もありますのでご了承ください。

※上記以外の項目についても各検査承ります。詳しくは、スタッフにお尋ね下さい。

項目の料金については加入する健保などによって異なる場合があります。お手数ですが下記までお問い合わせ下さい。

【予約受付・お問い合わせ】医療法人社団友好会 メディカルクリニック 予約センター TEL：03-3280-5877



婦人科検査のご案内

【税込】

乳房検査 (予約制)	問診・視触診	医師の問診、視診、触診です。乳房のしこり・ひきつれ・くぼみなどを探します。異常の早期発見においては、下記の画像検査との併用をお勧めします。	¥1,650
	超音波	マンモグラフィーではなかなか発見が難しい乳房の小さな腫瘍（しこり）などを見つける検査です。検査の痛みはありません。	¥3,850
	マンモグラフィー	乳房の腫瘍（しこり）や超音波では発見できない石灰化などを見つけるレントゲン検査です。胸を挟んで検査するため痛みを伴うこともあります。40代以上の方にお勧めします。 ※差額2,200円で3Dマンモグラフィーの追加が可能です。	¥4,400
子宮検査 (予約制)	子宮がん検査(頸部)	子宮がん検査の最も一般的に行われている検査です。医師による内診と頸部のがん細胞の有無を調べる細胞診検査を行います。	¥3,850
	超音波（経膣）	子宮筋腫、卵巣嚢腫などの病変の有無を調べます。	¥5,500
	HPV検査	子宮頸部の細胞を採取し、子宮頸がんの原因であるHPV（ヒトパピローウイルス）の感染の有無を調べます。HPVは性交渉により感染するウイルスです。主に30歳以上の方に、子宮頸がん健診との併用をお勧めします。	¥6,050

※乳房・子宮検査は「秋葉原メディカルクリニック アネックス」では実施しておりませんのでご注意ください。

◆乳房検査について ※予約制です

乳腺に関しては、乳房の視触診だけでなく、早期乳がん発見の為に乳腺超音波または、マンモグラフィーを併用し、より精度の高い検診をご検討いただければと思います。

当クリニックでは、視触診から検査・撮影に至るまで、全て女性スタッフが対応しますのでご安心下さい。

（3Dマンモグラフィーとは・・・）

CTのように細かく輪切り状に撮影する方法です。その為、2Dマンモより病変検出率が25%以上高くなります。年齢に関係なく、高濃度乳腺と言われた方や所見のある方、家族歴のある方については大変お勧めします。

◆子宮検査について ※予約制です

①子宮頸がん検査

ヒトパピローマウイルス（HPV）の感染が子宮頸がんの原因となります。

初期には自覚症状がほとんどない為、検査で早期に発見しましょう。

②経膣超音波検査

子宮内膜の様子、子宮・卵巣の形状が観察できます。

痛みはほとんどなく、検査時間は5分程度と簡単で婦人科系の病気の早期発見に役立ちます。

③HPV検査

子宮頸がんの原因であるHPV（ヒトパピローウイルス）の感染の有無を調べる検査です。

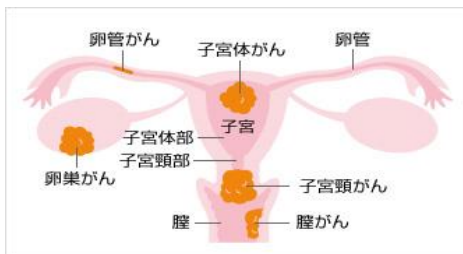
子宮頸がん検査との併用で中等度異形成以上の病変発見率が飛躍的に向上します。

◆婦人科検査は曜日指定がありますので事前にお問い合わせ下さい。

また、月経開始1週間前から月経終了までは検査できません。

月経終了後3～4日目が検査に適しています。体のリズムに合わせてご受診下さい。

図：子宮の構造と女性性器がんの種類



医療法人社団 友好会

秋葉原メディカルクリニック

秋葉原メディカルクリニック アネックス

目黒メディカルクリニック

予約・お問い合わせ

TEL：03-3280-5877